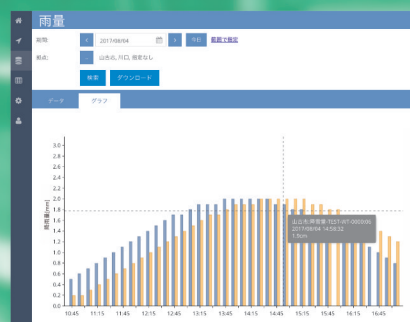
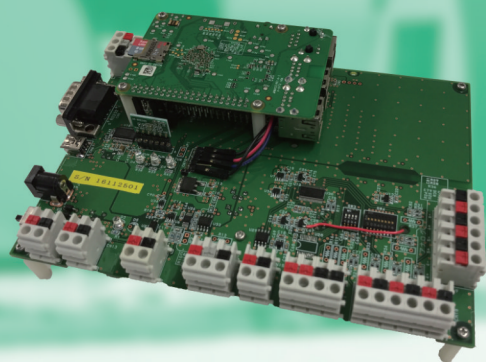


スタリオット StarIoT 積雪監視

クラウド型



StarIoT 積雪監視の特徴

■StarIoT 積雪監視とは？

レーザー式積雪計・定点監視カメラ・温度センサーなどを実装したクラウド型積雪監視サービスです。BM&Wが提供するクラウドサービス「StarIoT」監視機能の1つです。

■さまざまなデータを監視可能

積雪量、10分間降雪量（積雪量の変化から算出）、外気温、カメラ画像を記録します。お客様からのご要望により、他のセンサーデータ対応へのカスタマイズも可能です。

■データはクラウドサービスで参照

収集したデータはクラウドサービス上でWebブラウザからかんたんに確認できます。一定の積雪量・降雪量を超えた場合のメール通知も利用可能です。

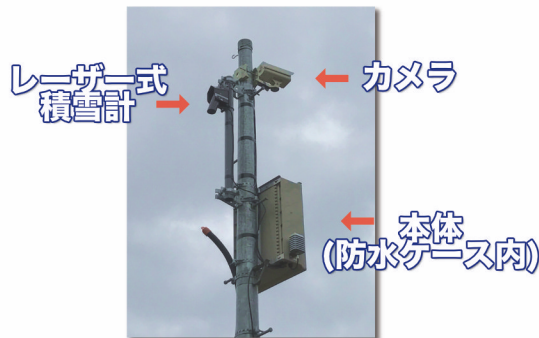
■複数拠点での監視

地図上に監視ポイントを配置して、複数の拠点での監視データをかんたんに確認できます。

■通信方式にモバイルデータ通信を採用

モバイル通信網を使用しているため、面倒なネットワーク回線の工事は不要です。電源が用意できれば設置可能なため、人の少ない郊外での設置も可能です。

設置例



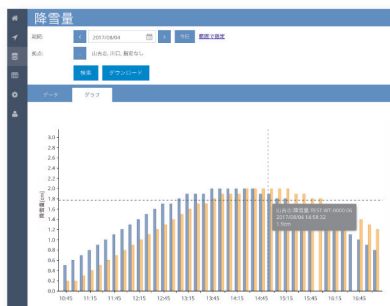
※設置例は一例です。
設置環境や計測したいデータによって防水ケースの種類・設置方法が変わります。
詳細はお問い合わせください。

ソフトウェア機能

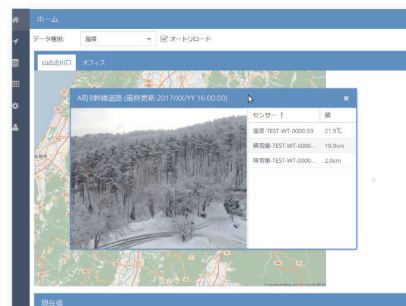
- マップ表示による拠点位置と計測データ、カメラ画像（静止画）の表示
- 拠点別の計測データの履歴表示
- 計測データのグラフ表示
- データダウンロード(CSV)
- メール通知（しきい値の設定でメール通知）



拠点別データ表示

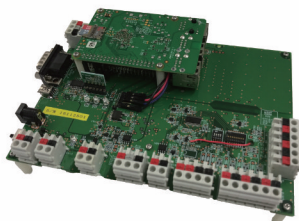


グラフ表示



カメラ画像
※画像はイメージです

仕様



デバイス外観

通信方式	3Gモバイルデータ通信
記録データ	気温、積雪量、10分間降雪量、カメラ画像
データ記録頻度	10分間隔
データ保持期間	3ヶ月（標準保持期間）
カメラ画像保存期間	最新画像のみ
寸法(mm)	W175 x H70 x D127

※色や形は実物と写真が異なる可能性があります。

製品やサービスに関するお問い合わせなど、お気軽にご連絡ください。



BM&W株式会社

www.bmandw.com

〒950-0916 新潟市中央区米山4-1-28 藤巻ビル4F

TEL: 025-384-8338 / FAX: 025-384-8333